

Sindaco
 Ilaria Mattesini
Responsabile del Progetto
 Arch. Samuela Ristoni

Supporto Tecnico Interno
 Giorgio Croce
 Antonella Cacciulupi
 Laura Paolucci

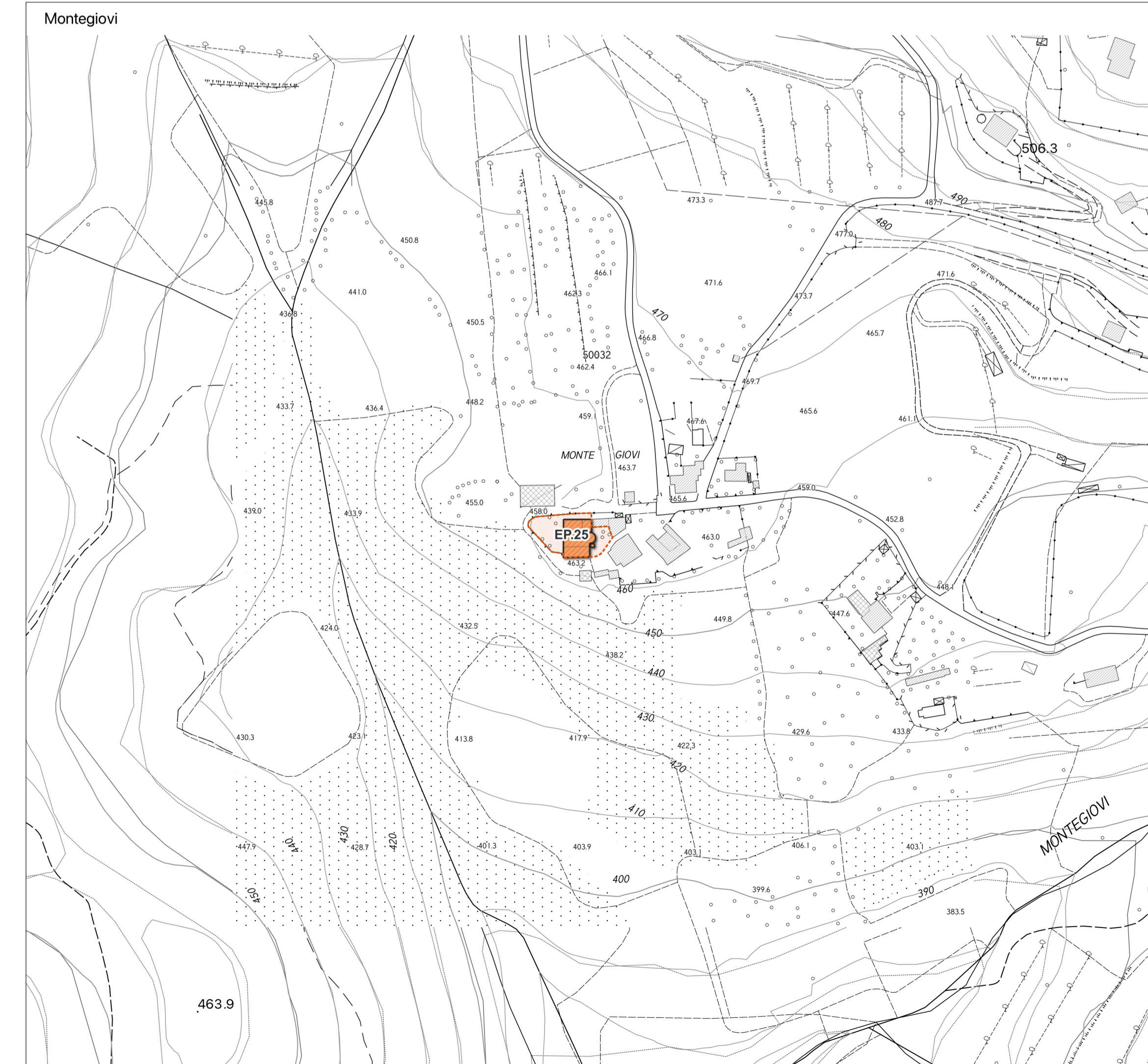
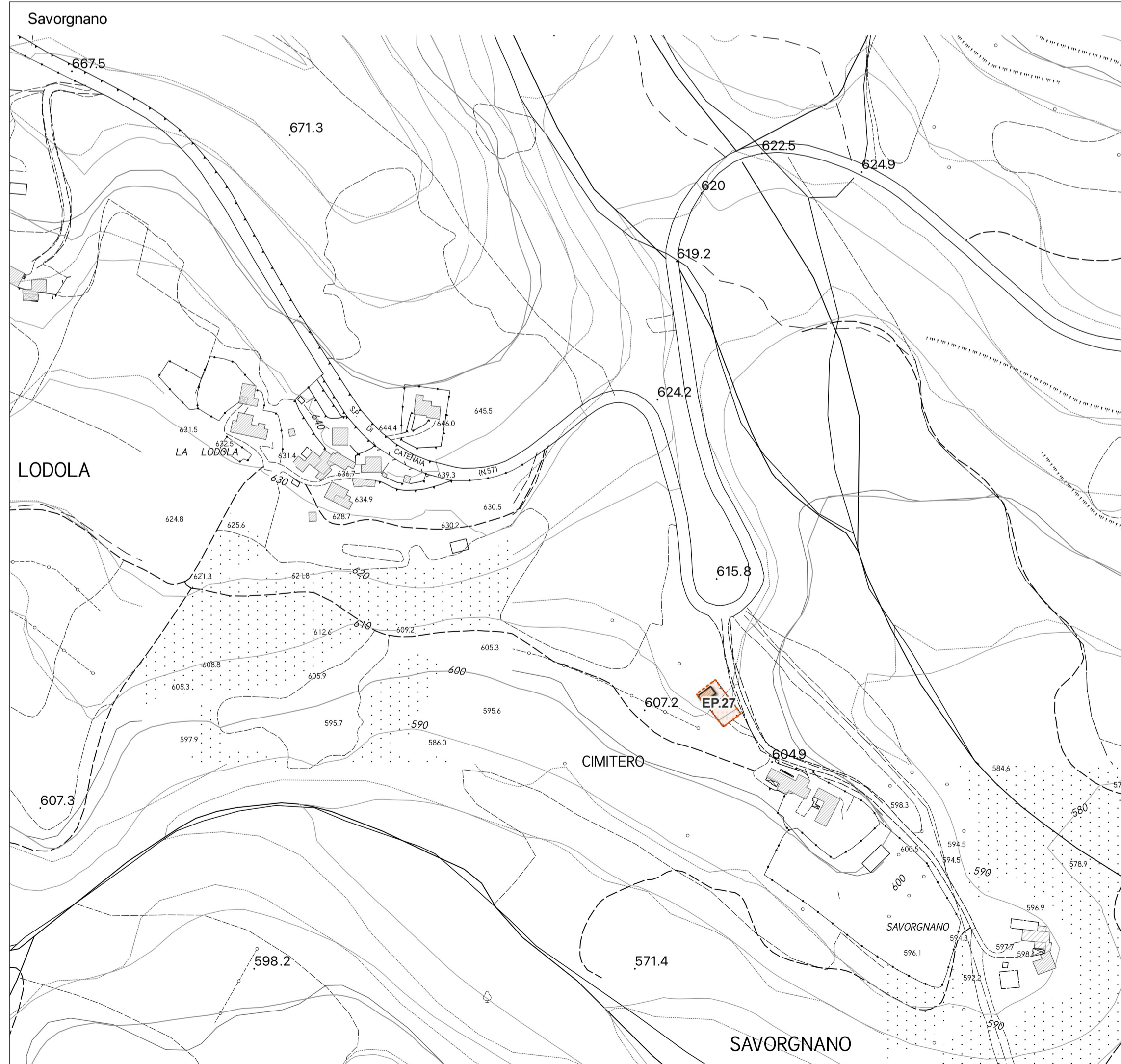
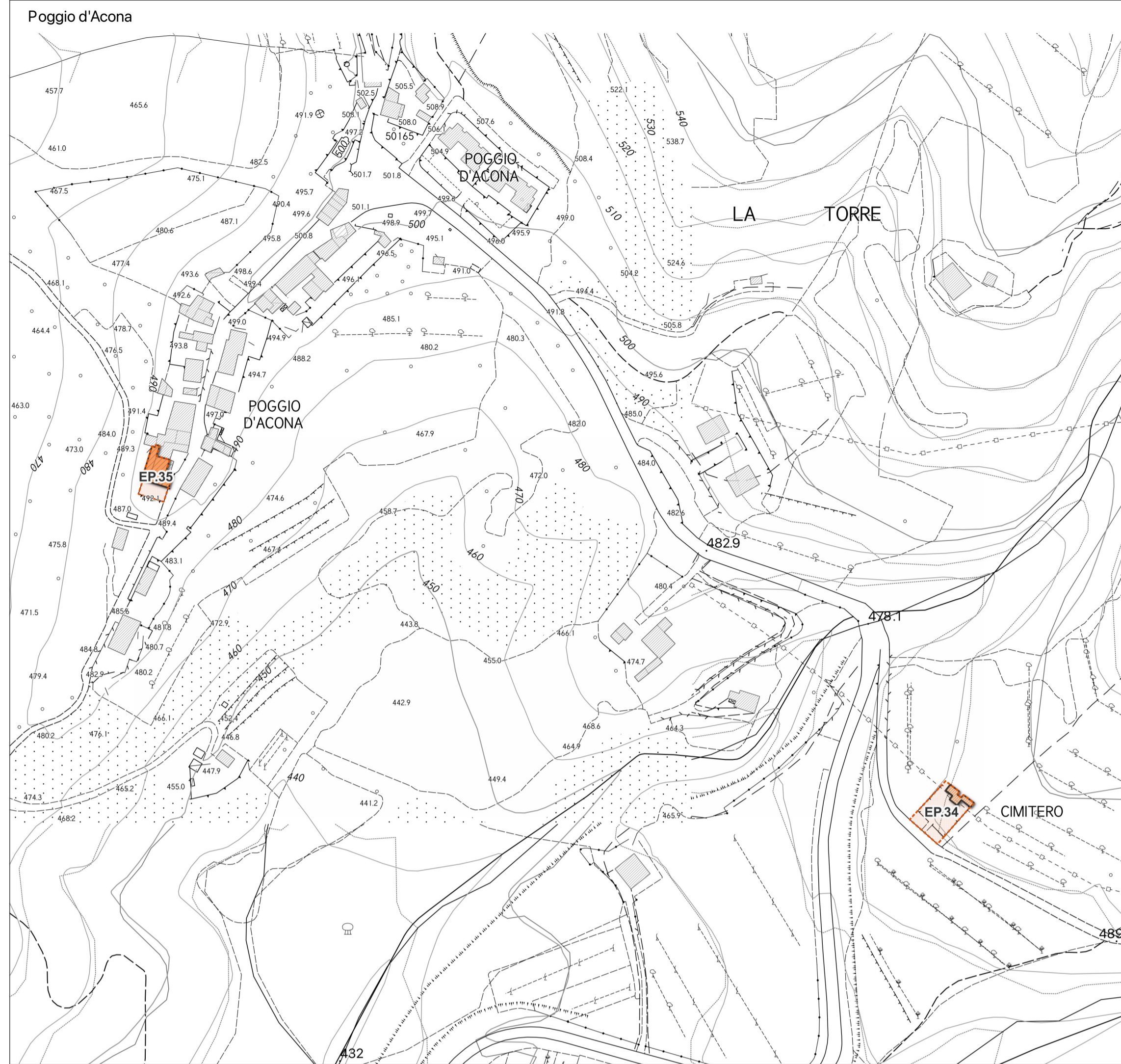
GRUPPO DI LAVORO
 Arch. Stella Venturini (Progettista)
 Pian. Terr. Elisa Iannotta (Elaborazioni GIS)
 Dott.ssa Lucia Nannucci (Collaboratrice)



QC.01.5 - INQUADRAMENTO - Poggio D'Acona, Vogognano,
 Savorgnano, Montegiovi

Scala 1:2000

Ottobre 2024



LEGENDA

Edifici ed attrezzature di uso pubblico (ED)

- N.scheda: ED.99
- edifici pubblici
 - circoli
 - chiese
 - cimiteri
 - area di pertinenza degli edifici ed attrezzature di uso pubblico

Spazi urbani (SU)

- N.scheda: SU.99
- giardino pubblico
 - parcheggio pubblico

Percorsi urbani (PU)

- N.scheda: PU.99
- percorsi urbani