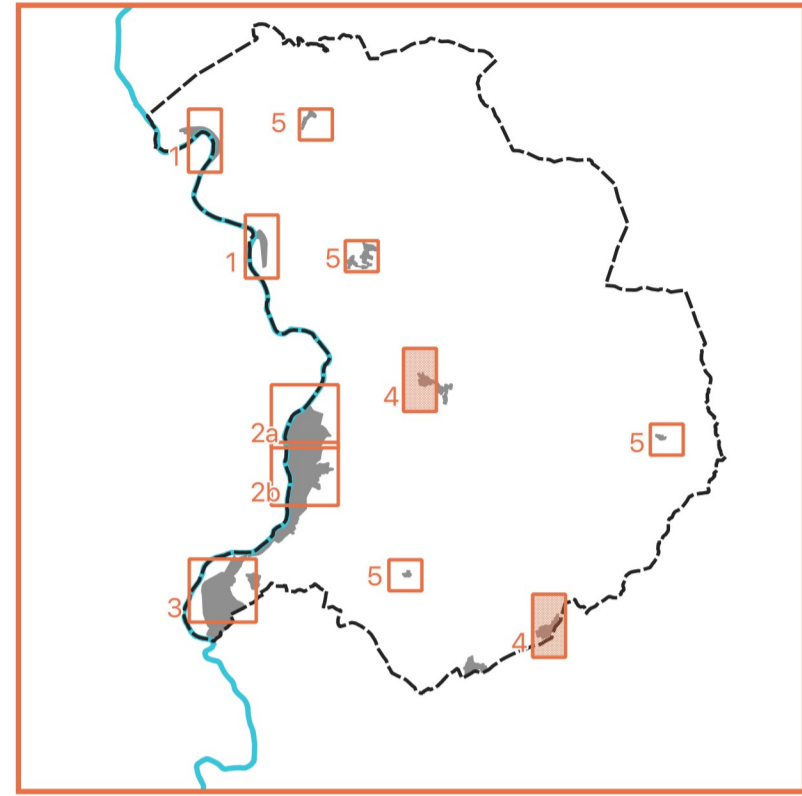




Sindaco
Ilaria Mattesini
Responsabile del Progetto
Arch. Simona Ristoni
Supporto Tecnico Interno
Giorgio Croce
Antonella Caccioliupi
Laura Paolucci

GRUPPO DI LAVORO
Arch. Stella Venturini (Progettista)
Pian. Terr. Elisa Iannotta (Elaborazioni GIS)
Dott.ssa Lucia Nannucci (Collaboratrice)



QC.01.4 - INQUADRAMENTO - Falciano, Chiaveretto

Scala 1:2000

Ottobre 2024

LEGENDA

Edifici ed attrezzature di uso pubblico (ED)

- N.scheda: ED.99
- edifici pubblici
 - circoli
 - chiese
 - cimiteri
 - area di pertinenza degli edifici ed attrezzature di uso pubblico

Spazi urbani (SU)

- N.scheda: SU.99
- giardino pubblico
 - parcheggio pubblico

Percorsi urbani (PU)

- N.scheda: PU.99
- percorsi urbani

