

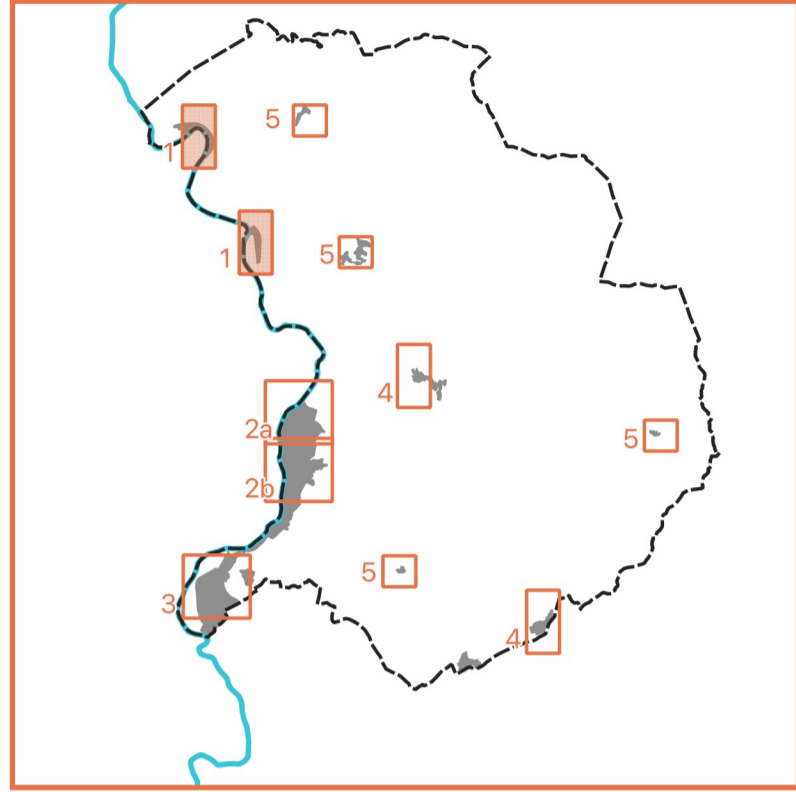


Sindaco
Ilaria Mattesini

Responsabile del Progetto
Arch. Samuela Ristoni

Supporto Tecnico Interno
Giorgia Croce
Antonella Cacciulupi
Laura Paolucci

GRUPPO DI LAVORO
Arch. Stella Venturini (Progettista)
Plan. Terr. Elisa Iannotta (Elaborazioni GIS)
Dott.ssa Lucia Nannucci (Collaboratrice)



QC.01.1 - INQUADRAMENTO - Santa Mama, Calbenzano

Scala 1:2000

Ottobre 2024

LEGENDA

- Edifici ed attrezzature di uso pubblico (ED)**
N.scheda: ED.99
- edifici pubblici
 - circoli
 - chiese
 - cimiteri
 - area di pertinenza degli edifici ed attrezzature di uso pubblico
- Spazi urbani (SU)**
N.scheda: SU.99
- giardino pubblico
 - parcheggio pubblico
- Percorsi urbani (PU)**
N.scheda: PU.99
- percorsi urbani

