



Attuazione dell'articolo 11 della legge 24 giugno 2009 n.27

MICROZONAZIONE SISMICA

Carta geologico-technica

scala 1 : 5000

Regione Toscana
Comune di Subbiano



Regione Toscana	Soggetto realizzatore Dott.Geol.Franco Bulgarelli	Data
	Collaboratore Dott.Geol.Riccardo Ancillotti	ADOZIONE (Del. C.C. n. 47 del 5/12/2013)
		APPROVAZIONE (Del. C.C. n. 17 del 09/04/2014)

Legenda

Terreni di copertura

- (R) Terreni contenenti resti di attività antropica
- (SW) Sabbie pulite e ben assortite, sabbie ghiaiose / (SC) Sabbie argillose, miscela di sabbia e argilla
- (GC) Ghiaie argillose, miscela di ghiaia, sabbia e argilla / (GM) Ghiaie limose, miscela di ghiaia, sabbia e limo

Forme di superficie e sepolte

- conoide alluvionale
- falda detritica

Substrato geologico

- (ALS) Alternanza di litotipi - stratificato
- (LPS) Lapidario, stratificato

Instabilità di versante

- fa - Instabilità di versante per scorrimento - attivo
- fq - Instabilità di versante per scorrimento - quiescente
- fi - Instabilità di versante per scorrimento - inattivo

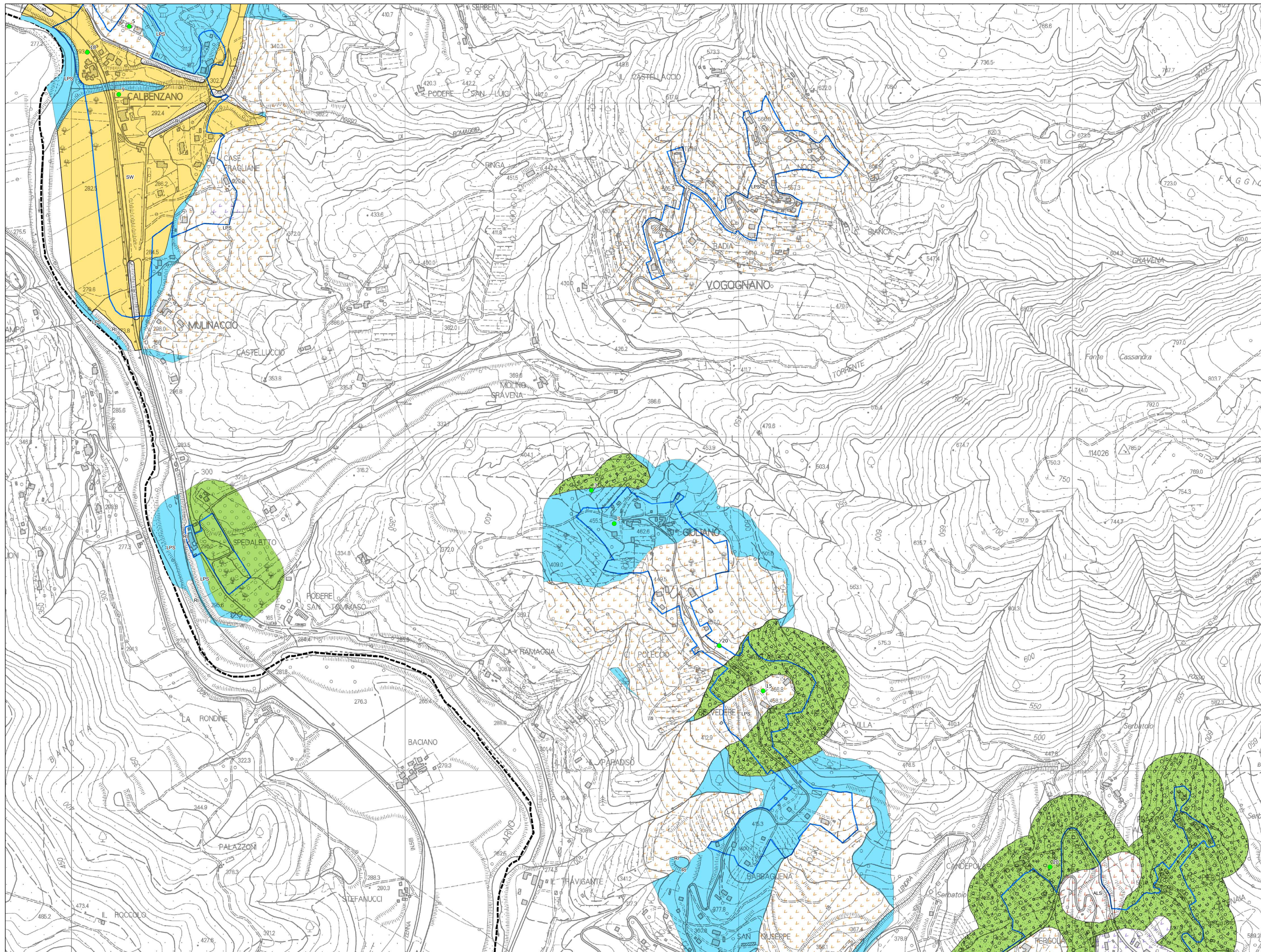
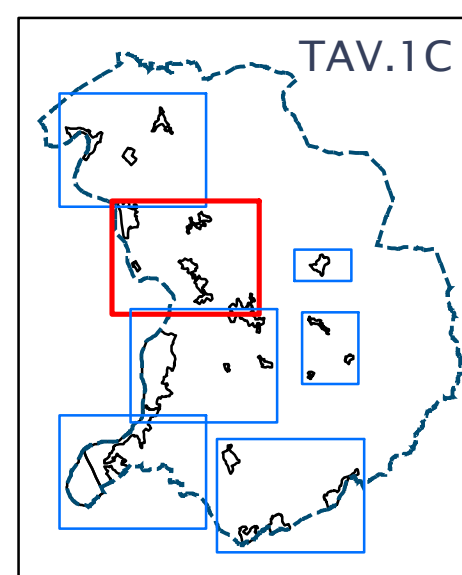
Elementi tettonico strutturali

- Faglia

Elementi geologici e idrogeologici

- Sondaggio o pozzo che ha raggiunto il substrato (profondità in metri)

- confine comunale
- UTOE potenzialmente interessate da previsioni ineditative e infrastrutturali



0 500 1.000 Meters