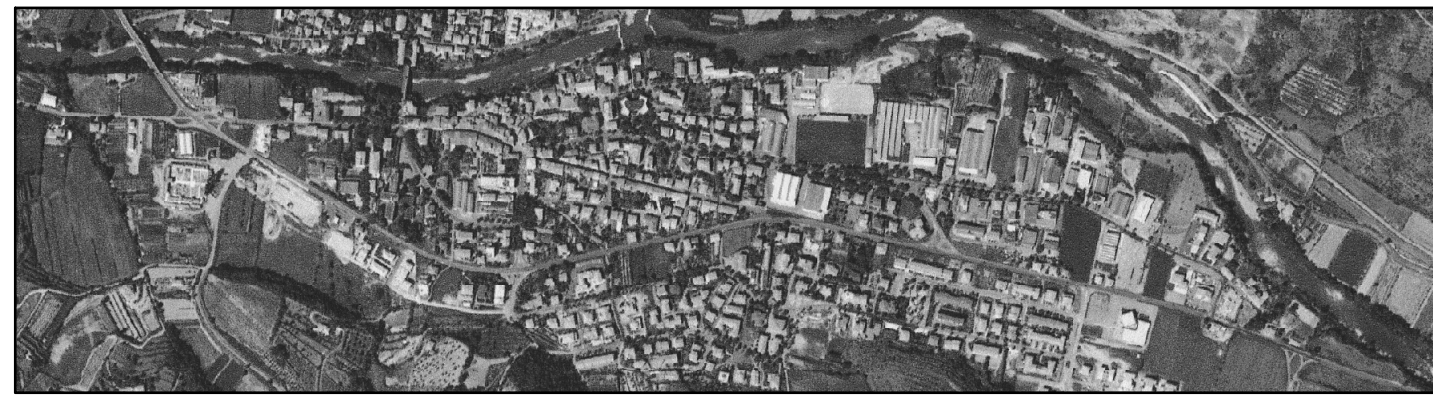




COMUNE DI SUBBIANO

(Provincia di Arezzo)

PIANO REGOLATORE GENERALE COMUNALE
- PIANO STRUTTURALE - (L.R. 5/95 ART.24)
INDAGINE GEOLOGICO-TECNICHE

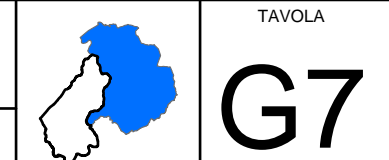


CARTA DEGLI ASPETTI PARTICOLARI PER LE ZONE SISMICHE

DATA DI ADozione

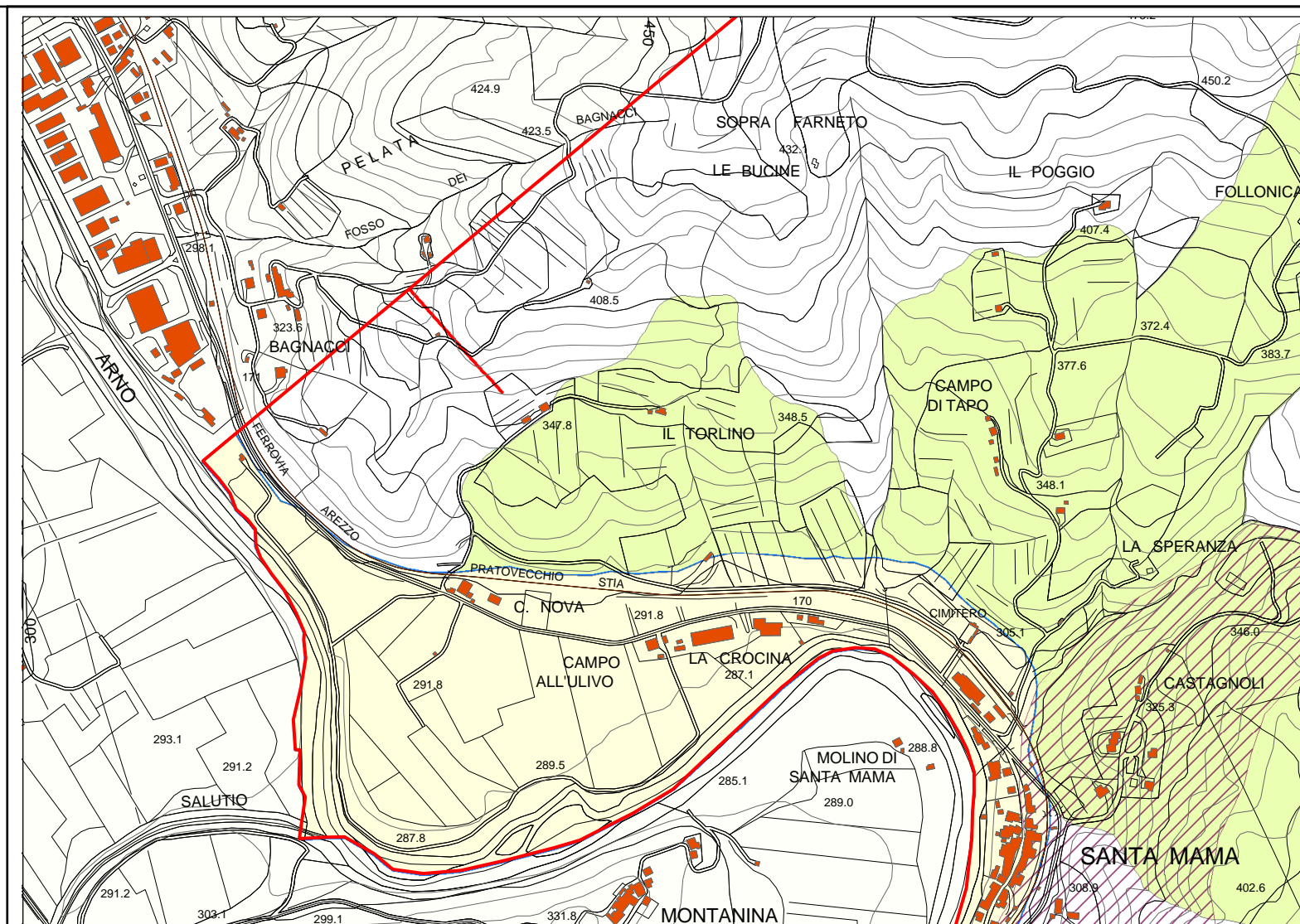
DATA DI REVISIONE

SCALE
1:10.000



ORGANIGRAMMA

SINDACO Prof. Piero Piccini
 COORDINAMENTO GENERALE Dot. Fabio Sacca
 RESPONSABILE DEL PROCEDIMENTO E
 GARANTE DELL'INFORMAZIONE Arch. Martino Cardarelli
 REDAZIONE
 Coord. tecnico e Progettazione Dot. Arch. Gabriele Conti
 Ufficio di piano Dot. Arch. Annalisa Fantuzzi
 Dot. Arch. Stefania Viani
 CONSULENTI
 Studio sulla realtà socio-economica
 Consorzio del Territorio della
 Val di Chiana
 Indagini di compatibilità geologica
 Indagini di compatibilità litologica



LEGENDA

INSTABILITÀ DINAMICA PER CEDIMENTI E CEDIMENTI DIFFERENZIALI

- Depositi di ghiaie e sabbie a granulometria eterogenea, poco adensati suscettibili di densificazione
- Contatti tra litipi con caratteristiche fisico-meccaniche diverse
- Depositi di terreni con caratteristiche fisico-meccaniche scadenti (argille e limi molto soffici, riporti poco adensati)

INSTABILITÀ DINAMICA PER FENOMENI FRANOSI

- Pendi con giacitura e frangimento meno inclinati del pendio
- Aree caratterizzate da frane quietanti ed inattive
- Aree potenzialmente franose: - aree caratterizzate da frange di instabilità superficiale e diffusa circolazione idrica
- CONTATTI TETTONICI

