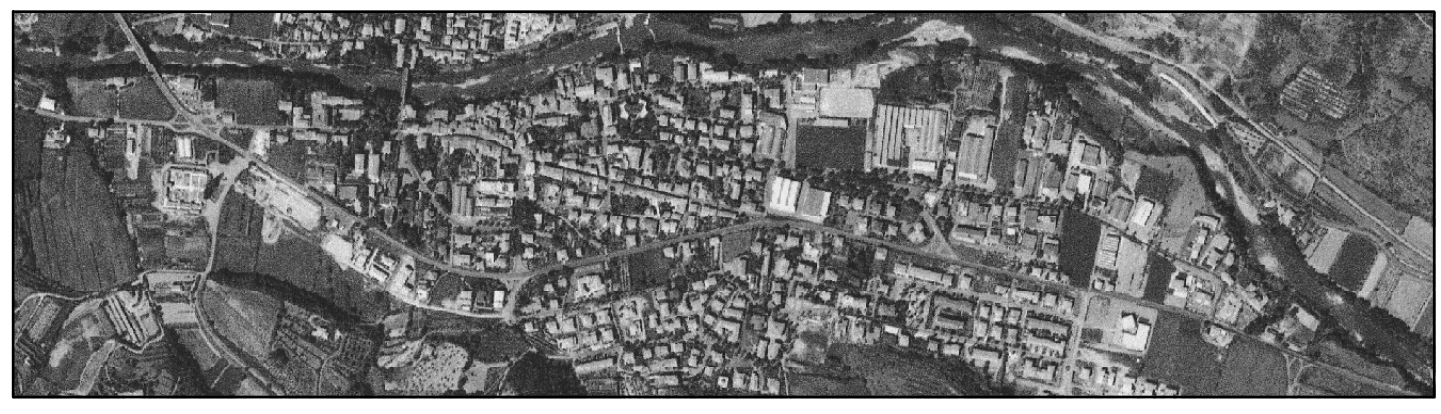




# COMUNE DI SUBBIANO

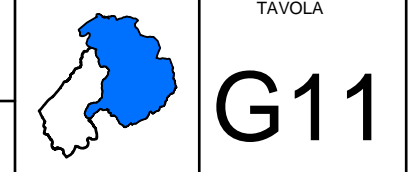
(Provincia di Arezzo)

PIANO REGOLATORE GENERALE COMUNALE  
- PIANO STRUTTURALE - (L.R. 5/95 ART.24)  
INDAGINI GEOLOGICO-TECNICHE



## CARTA DELLA PERICOLOSITA' IDRAULICA

DATA DI REDAZIONE: \_\_\_\_\_ DATA DI REVISIONE: \_\_\_\_\_ SCALA: 1:10.000



## ORGANIGRAMMA

SINDACO: Prof. Piero Piccini

COORDINAMENTO GENERALE: Dott. Fabio Sacca

RESPONSABILE DEL PROCEDIMENTO E GARANTE DELL'INFORMAZIONE: Arch. Marino Carabini

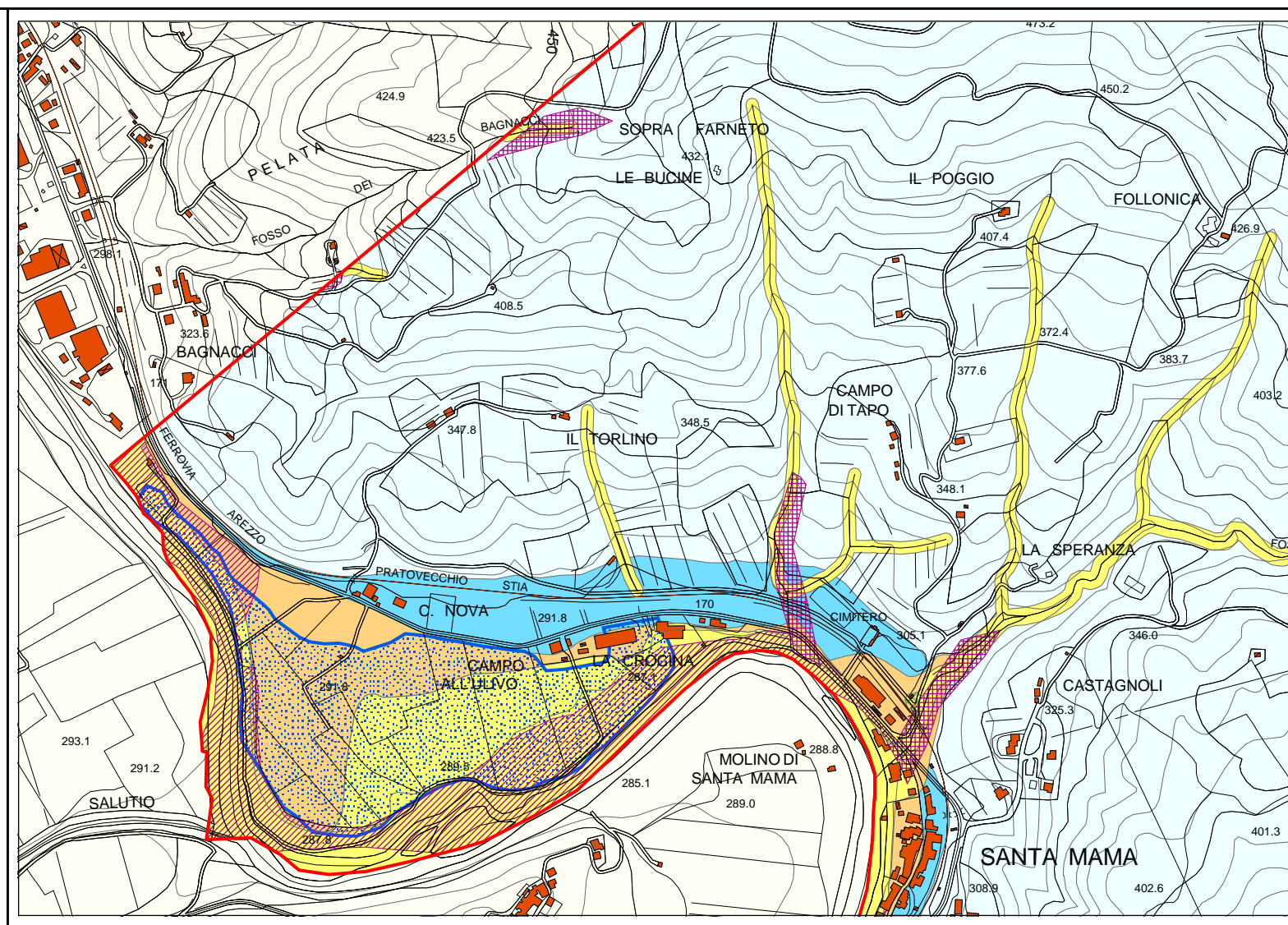
REDAZIONE: Dott. Arch. Gabriele Corsi

Coord. tecnico e Progettazione: Dott. Arch. Annalisa Ferruzzi

Ufficio di piano: Dott. Arch. Stefania Vanni

CONSULENTI:  
 Studio sulla morfologia: Dott. Arch. Patricia Camino  
 Studio sulla realtà socio-economica: Dott. Arch. Stefano Casagrande  
 Coordinamento del territorio storico: Dott. Arch. Paola Gigi  
 Indagini di compatibilità geologica: PROCELO ASSOCIATI  
 Dott. Geol. Nicola Rosati  
 Dott. Geol. Fabio Poggi  
 Dott. Geol. Laura Giamberini  
 Dott. Geol. Simona Rocchini

Indagini di compatibilità idraulica: Dott. Ing. Giuseppe Donatelli



## LEGENDA

### PERICOLOSITA' IDRAULICA

- CLASSE 1 - pericolosità irrilevante
- CLASSE 2 - pericolosità bassa
- CLASSE 3 - pericolosità medio
- CLASSE 4 - pericolosità elevata

- Interventi strutturali per la riduzione del rischio idraulico previsti dall'Autorità di Bacino del fiume Arno (cassa di espansione e/o travasi)
- P.1.4. Area a pericolosità idraulica molto elevata individuata dall'Autorità di Bacino del Fiume Arno (ex D.L. 18)
- P.1.4.\* Aree soggette ad inondazione per tempo di ritorno T > 200 anni, derivanti dallo studio idraulico condotto a livello di Piano Strutturale
- Aree soggette ai vincoli sovraordinati dell'Autorità di Bacino del fiume Arno (ex B.1. - ex D.L. 18)

