



Regione Toscana - Giunta Regionale

Direzione Politiche mobilità, infrastrutture e trasporto pubblico locale
Settore Progettazione e realizzazione Viabilità regionale Arezzo - funzioni trasversali
Direttore: Ing. Enrico Becattini

Provincia di Arezzo

Realizzazione della Variante Stradale di Categoria C alla S.R.T. 71 dal Km. 167+265 al Km. 169+180 nel tratto compreso tra le Loc. Calbenzano e la Loc. Santa Mama nel Comune di Subbiano (AR).

RESPONSABILE DEL PROCEDIMENTO: Ing. Sandra Grani

PROGETTAZIONE STRADALE E STRUTTURALE:

Ing. Carmelo Cacciatore
Geom. Francesco Tellini
Geom. Gianni Giovacchini

RILIEVI TOPOGRAFICI:
Geom. Francesco Tellini
Geom. Gianni Giovacchini

ESPROPRI:
Geom. Romina Marinelli

ASPETTI GEOLOGICO-GEOTECNICI:
Geol. Mauro Falsini

OPERE IDRAULICHE:
Ing. Carmelo Cacciatore

ASPETTI AMBIENTALI:
Ing. Michela Di Matteo

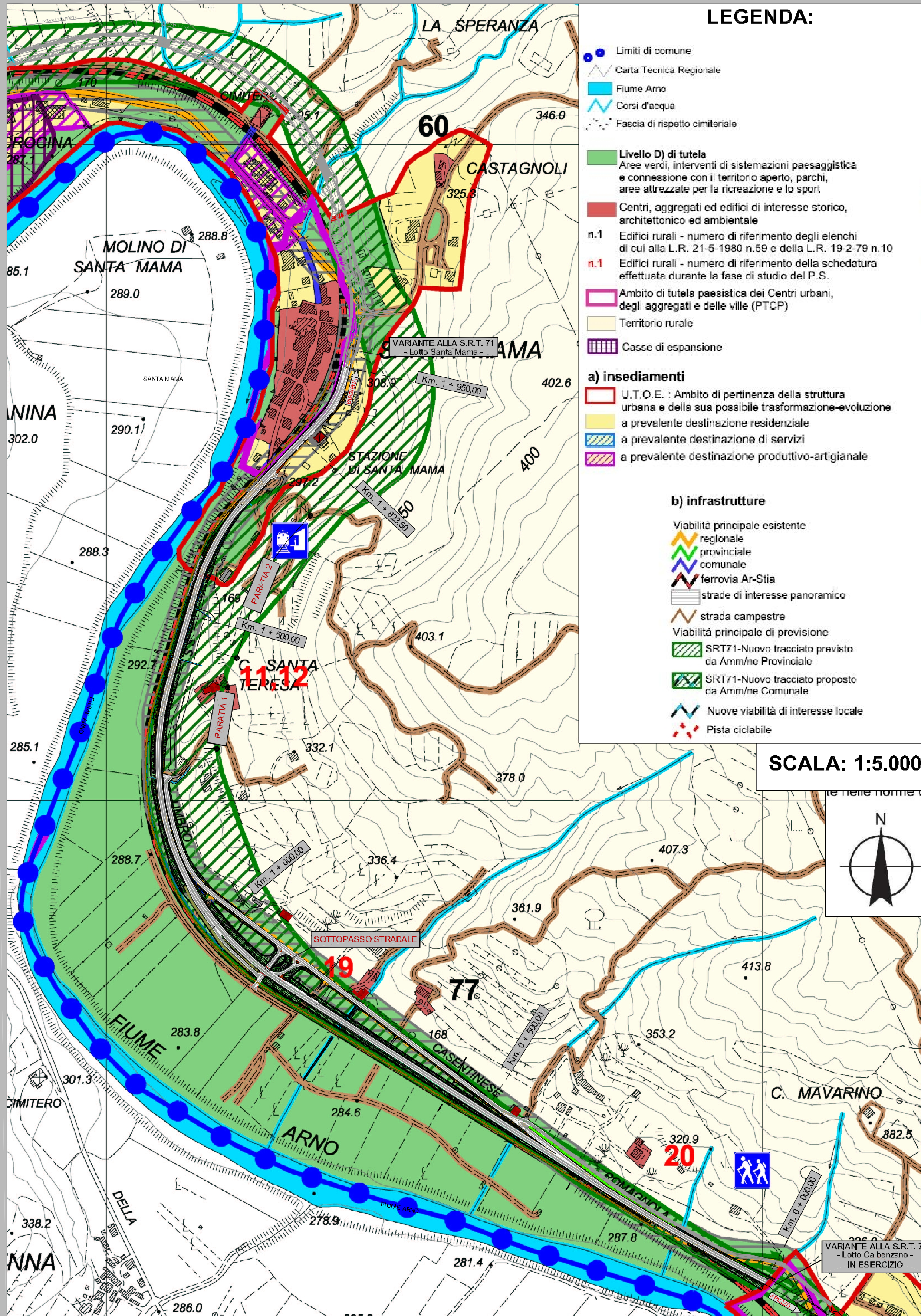
COORDINATORE PER LA SICUREZZA IN FASE DI PROGETTAZIONE:
Ing. Carmelo Cacciatore

PROGETTO DEFINITIVO

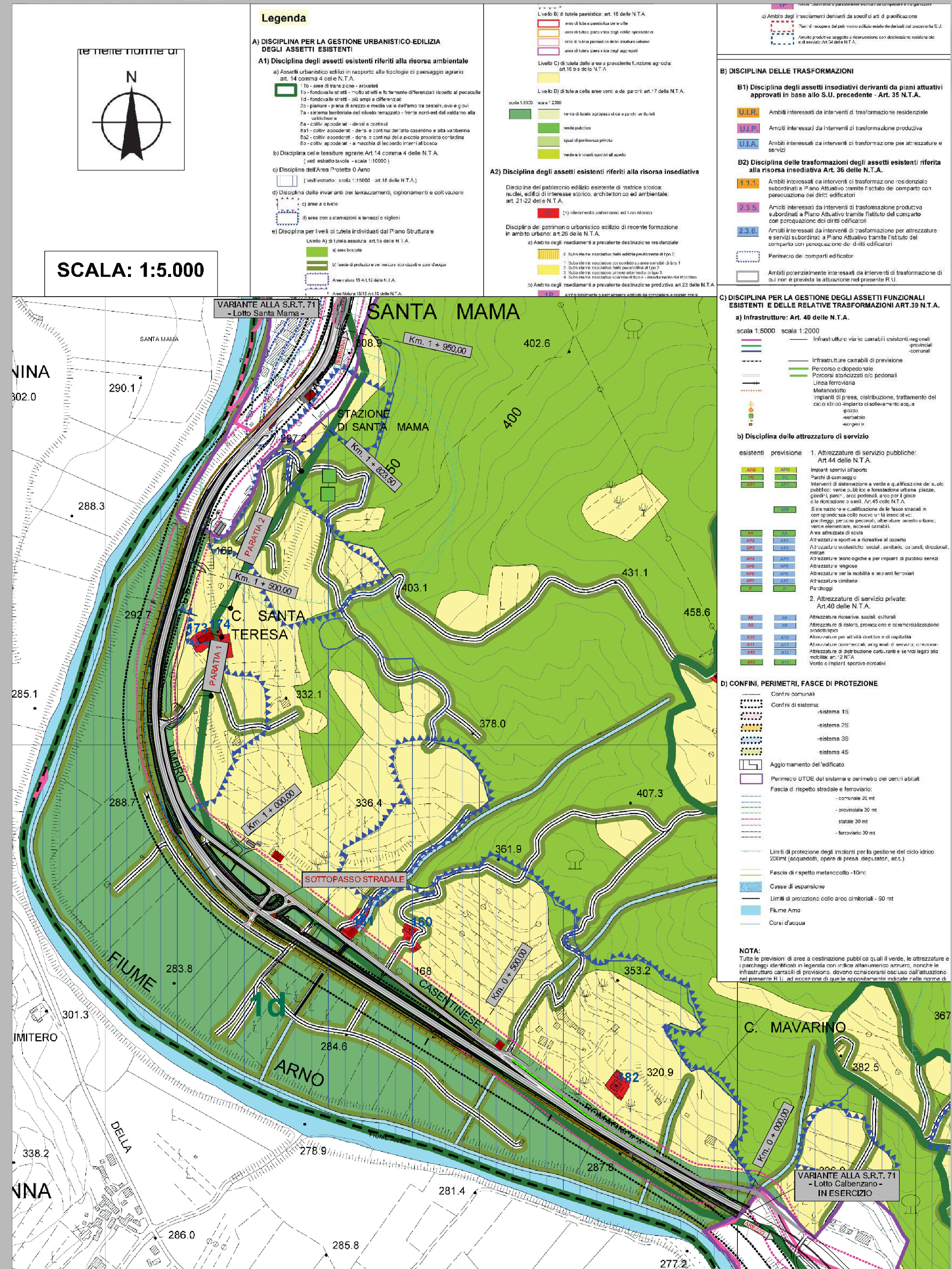
Table with 4 columns: CODICE (PS), TAVOLA N° (03.03.01), SCALA (1:5.000), FORMATO (A1 -)

OGGETTO DELLA TAVOLA:
INQUADRAMENTO TERRITORIALE
Estratto del Regolamento Urbanistico Vigente

DATA: SETTEMBRE 2016 REV: 00



SOVRAPPOSIZIONE CON IL PIANO STRUTTURALE COMUNALE VIGENTE



SOVRAPPOSIZIONE CON IL REGOLAMENTO URBANISTICO COMUNALE VIGENTE